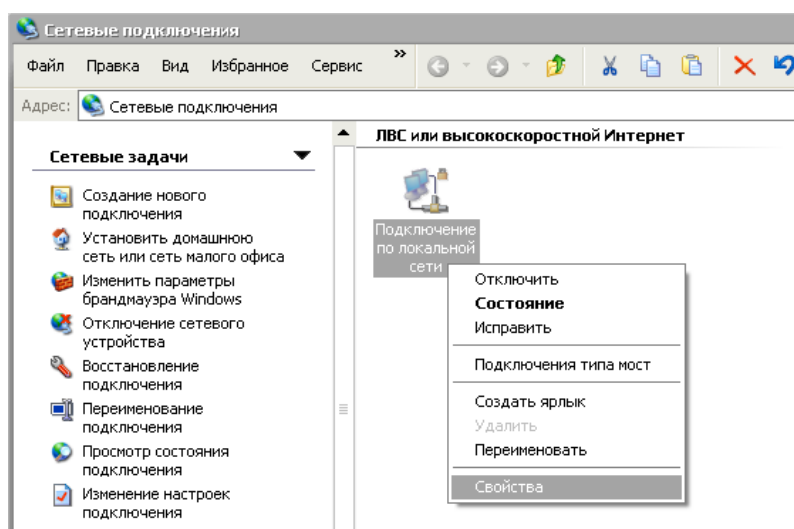


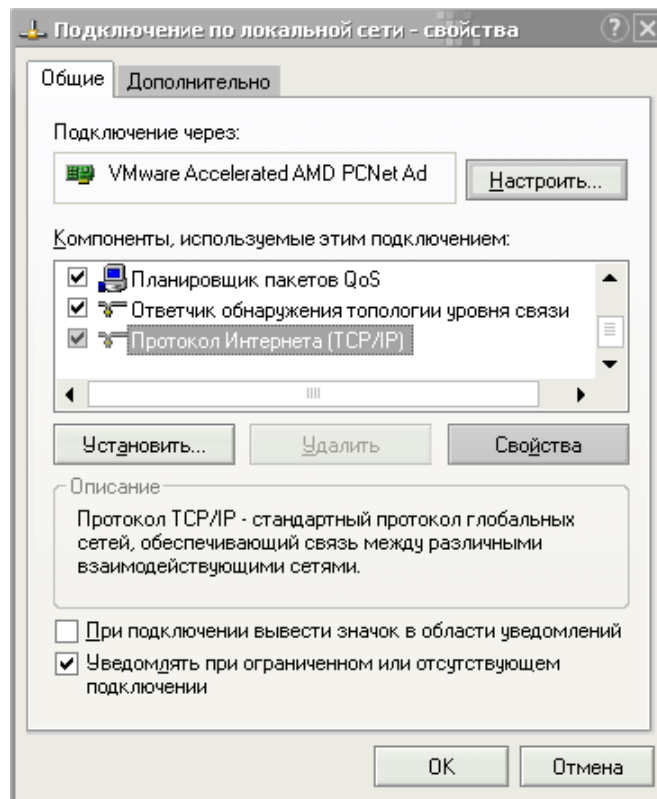
Настройка PPPoE в Microsoft Windows XP

Нажмите кнопку *Пуск* и выберите пункт *Панель управления* (либо пункт *Настройка* и подпункт *Панель управления* в случае классического меню). Откроется окно Панели управления, щелкните по значку *Сетевые подключения* (если Панель управления имеет вид по категориям, то в левом верхнем углу щелкните по строчке *Переключиться к классическому виду*).

Откроется окно *Сетевые подключения*, щелкните правой кнопкой мыши на *Подключении по локальной сети* и выберите последний пункт *Свойства*:

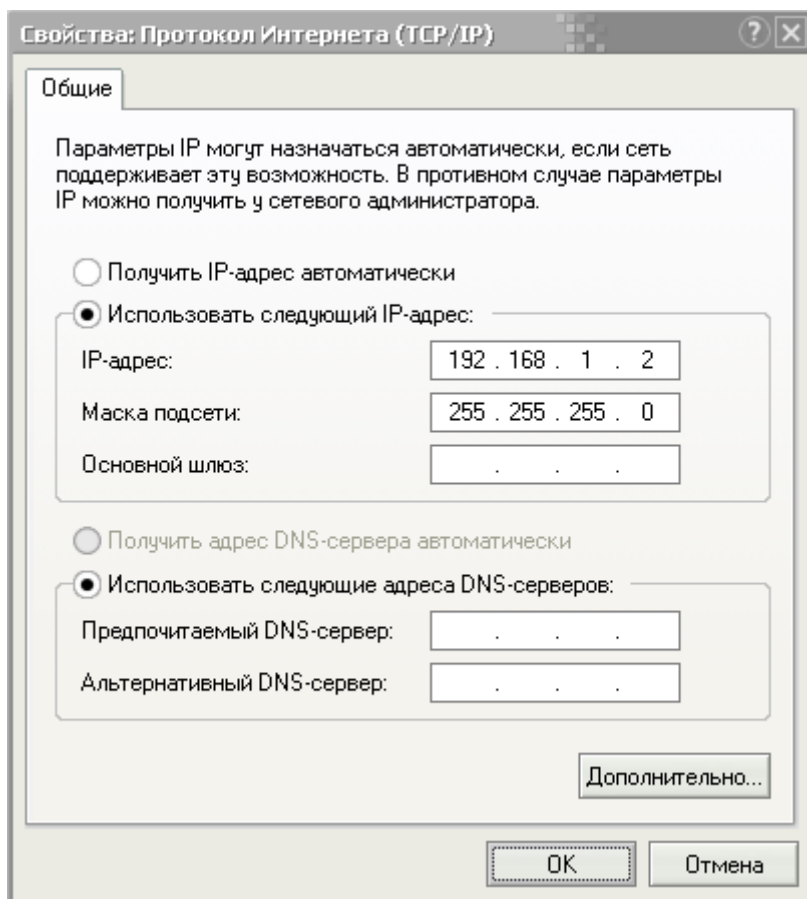


В группе *Компоненты, используемые этим подключением* выделите строчку *Протокол Интернета (TCP/IP)* и нажмите кнопку *Свойства*:



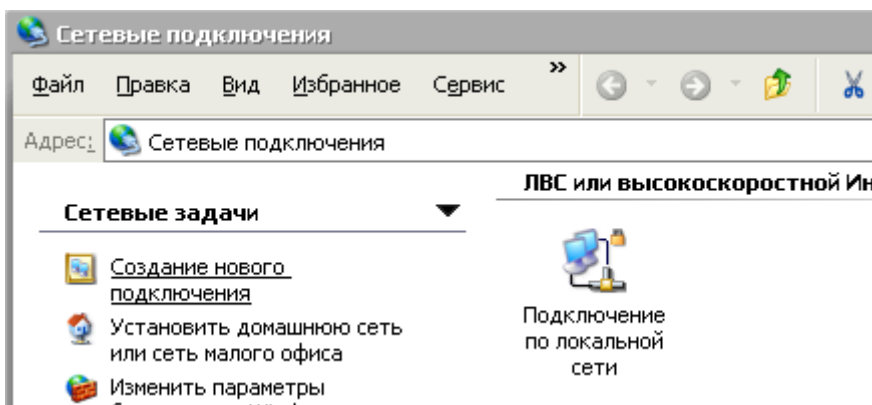
В открывшемся окне поставьте точку *Использовать следующий IP адрес* и заполните его как показано ниже:

IP-адрес	192.168.1.2
Маска подсети	255.255.255.0
Основной шлюз	-
Предпочитаемый DNS-сервер	-
Альтернативный DNS-сервер	-

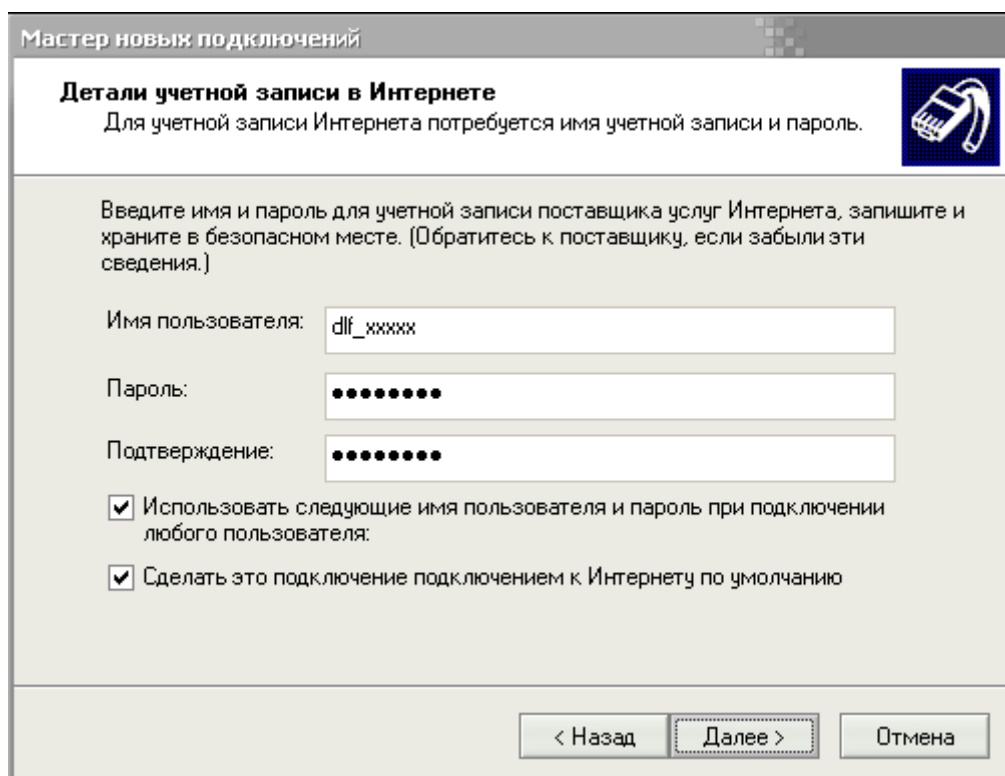


По окончании нажмите кнопку *OK*, а в предыдущем окне кнопку *Закреть*.

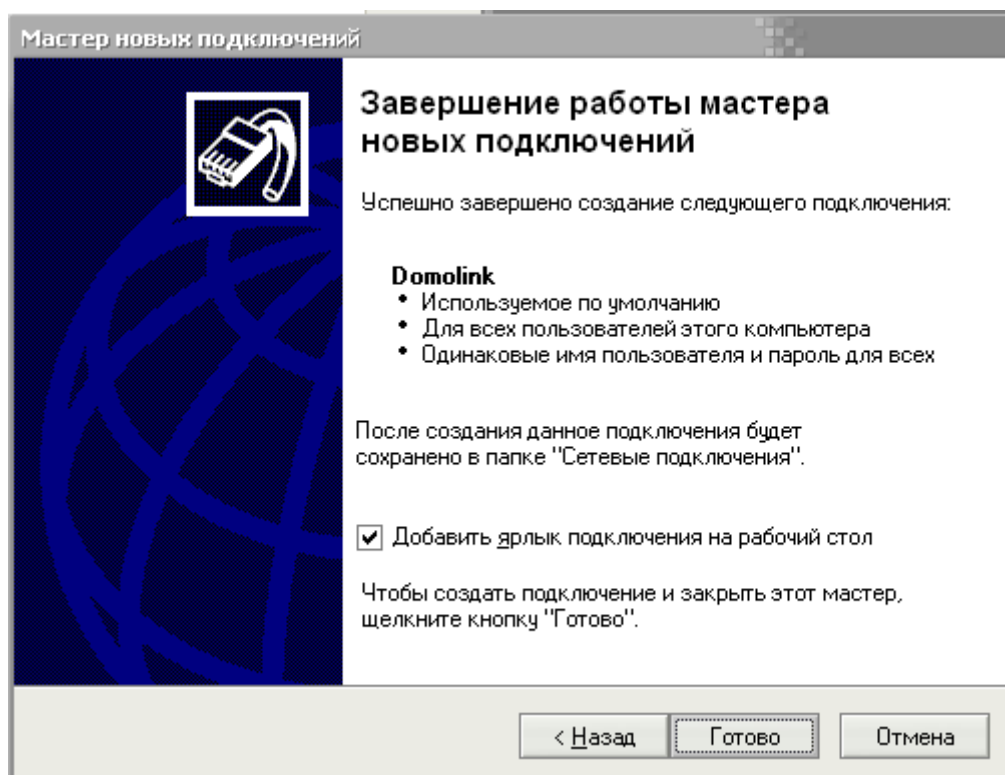
Теперь необходимо создать высокоскоростное подключение. Для этого находясь в окне сетевых подключений, щелкните по строчке *Создание нового подключения*:



В появившемся окне нажмите кнопку *Далее* и последовательно выбирайте следующие пункты *Подключить к интернету* -> *Установить подключение вручную* -> *Через высокоскоростное подключение, запрашивающее имя пользователя и пароль*. В следующем окне введите произвольное *Имя поставщика услуг*, нажмите *Далее*.



В поле *Имя пользователя* введите Ваше входное имя, а ниже два раза Ваш пароль. Посмотреть их можно на регистрационной карточке клиента. Нажмите *Далее*.



В последнем окне поставьте галочку *Добавить ярлык подключения на рабочий стол*. После этого на рабочем столе Windows XP появится ярлык соединения, который нужно будет запускать каждый раз, когда необходимо подключение к интернету.